

Поддон деревянный Б/У
1200x800мм EPAL
2-ой сорт



Подробное описание параметров:

Стандарт: «UIC 435-2»; ГОСТ 9557-87 с клеймом «EUR»

Клейма: у оригинальных европоддонов на правых шашках обычно клеймо «EUR», но допускается и любое другое выжженное (или покрашенное черной краской) клеймо («EPAL», «MAV», «SNCF», «DR», «FS», «PKP», «Green Cargo» и др.). На других шашках любые клейма или их отсутствие.

Шашки: крайние 6 шт. размером 135-145x95-100 мм, центральные 3 шт. размером 135-145x135-145 мм;

Поперечные доски: 3 шт. шириной 135 -145мм;

Расстояние между досками настила: 40-60 мм

Доски настила: 5 шт. Боковые 2 шт. и центральная 1 шт. шириной 140-145 мм, промежуточные 2 шт. 80-100 мм;

Нижние доски (лыжи): крайние 2 шт. шириной 95-100мм, центральная шириной 140-145 мм;

Толщина досок: 20-25 мм;

Фаски на углах поддона: не обязательно сняты;

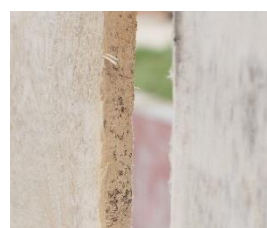
Цвет: темно-желтый, темно-серый.

Состояние износа: удовлетворительное, можно потрепанный, но не дряхлый, не трухлявый и не гнилой.

Важно, чтобы внешний контур поддона был не гнилой, без торчащих щепок, гвоздей. При этом поддон 2 сорта часто имеет множественные трещины, сколы, притертости разного размера, наличие которых обусловлено длительной эксплуатацией. Наличие данных дефектов во 2 сорте допустимо при условии, что они не снижают грузоподъемность и прочность поддона.

Динамическая грузоподъемность: 2000 кг

Допускается: небольшие метки краской, пятна от грязи, небольшие трещины, небольшие сколы, тупой обзол, аспергилл.



Не допускается: значительные сколы по внешнему контуру, обнаженные гвозди, выступающие гвозди, кора, горбыль, любые загрязнения на видимых частях поддона с резким запахом, наклейки, стрейч-пленка.

