

Поддон деревянный Б/У
1200*1000мм
Типовой 1-ый сорт



Подробное описание параметров:

Стандарт: ГОСТ 33757-2016.

Клейма: наличия клейм не требуется, однако, ввиду большого количества вариантов исполнения в размере 1200x1000, клейма могут присутствовать самые разнообразные.

Шашки: размером длиной 85-110 мм и шириной 85-100 мм. Все шашки, как правило, имеют одинаковый размер.

Поперечные доски: 3 шт. шириной 85 -110мм.

Расстояние между досками настила: не более 65 мм.

Доски настила: произвольное количество досок настила шириной не менее 80 мм.

Нижние доски (лыжи): 3 шт. шириной 80-100 мм.

Фаски на углах поддона: не обязательно сняты.

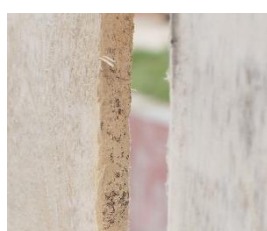
Цвет: белый, желтый, светло серый.

Состояние износа: хорошее, не потрепанный, не гнилой. Важно, чтобы внешний контур поддона был цельный, без торчащих щепок, гвоздей.

Динамическая грузоподъемность: 1500 кг



Допускается: небольшие метки краской, пятна от грязи, трещины, небольшие сколы, острый или тупой обзол, аспергилл, кора, горбыль.



Не допускается: значительные сколы по внешнему контуру, обнаженные гвозди, выступающие гвозди, любые загрязнения на видимых частях поддона с резким запахом, наклейки, стрейч-пленка, частично повернутые шашки.

